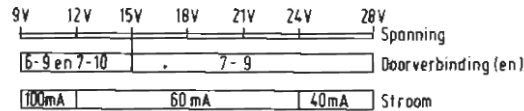


Gestabiliseerde voedingseenheid NL 2705

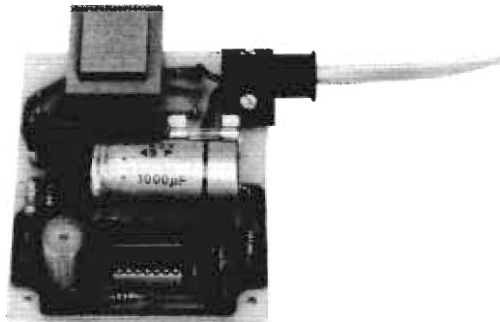
Er is weer een nieuwe, kleine voedings-eenheid toegevoegd aan het Philips programma onderdelenpakketten. Deze gestabiliseerde voedingseenheid is vooral bedoeld voor het voeden van schakelingen die niet te veel stroom vragen, zoals afstemeenheden. De uitgangsspanning kan worden ingesteld tussen 9 en 15 V of, na het veranderen van enkele doorverbindingen op het montageplaatje, tussen 15 en 28 V. De stroom die mag worden afgenomen hangt enigszins af van het ingeschakelde spanningsgebied. Tussen 9 en 12 V kan de NL 2705 maximaal 100 mA leveren; tussen 12 en 24 V maximaal 60 mA. Bij nog hogere spanningen (tot 28 V) staat maximaal 40 mA ter beschikking. Zie ook bijgaand grafiekje (afbeelding 3).



Afb. 3

De nettransformator is helemaal ingegoten. Daardoor is hij niet alleen aanrakingsveilig, maar de windingen zijn ook goed beschermd tegen uitschietende schroevendraaiers en dergelijke.

Voor het stabiliseren van de uitgangsspanning op de ingestelde waarde zorgt een speciaal voor dit doel ontwikkelde geïntegreerde schakeling (type μA 723CA;



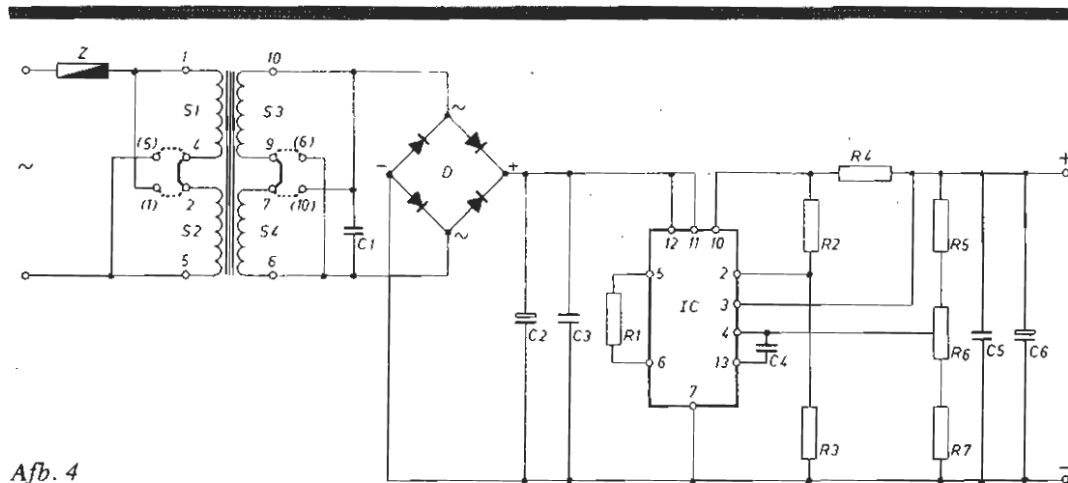
De gestabiliseerde voedingseenheid NL 2705.

zie afbeelding 4). Deze IC zorgt er niet alleen voor dat de uitgangsspanning nauwkeurig constant blijft bij wisselende belasting en variërende netspanning, hij beveiligd de voeding ook tegen kortsluiting van de uitgang. Er kan dus niets gebeuren als per ongeluk ergens kortsluiting ontstaat. Beveiliging van de voeding tegen langdurige overbelasting gebeurt door middel van een smeltveiligheid.

De NL 2705 wordt geheel compleet geleverd, met netsnoer en steker. De afmetingen zijn ongeveer 90 mm x 70 mm x 30 mm. Hoewel dat in Nederland niet zo vaak zal voorkomen, kan het toch makkelijk zijn dat de voeding ook geschikt is voor 110 V netspanning, en natuurlijk voor 220 V.

Deze voeding is, zoals gezegd, vooral geschikt voor het voeden van AM- en FM-

afstemeenheden (eventueel met stereo-decoder), zeker als deze zijn uitgerust met diode-afstemming. De uitgangsspanning van de NL 2705 is namelijk zeer stabiel, zodat het verlopen van de afstemming als gevolg van spanningsverandering niet zal optreden. Maar ook andere apparaten, zoals meetapparaatjes, voorversterkers en kleine mengversterkers, kunnen uitstekend uit deze eenheid worden gevoed.



Afb. 4